

ОПИСАНИЕ

Прием денежных средств, выбор стиральной / сушильной машины, формирование и отображение кассового чека оплаты.

КОМПЛЕКТАЦИЯ

- Терминал оплаты, 1 шт.
- Коммутационная плата, от 1 до 8 шт.
- ККМ «Терминал-ФА», 1 шт.

ОПЛАТА ЗА УСЛУГИ ПРАЧЕЧНОЙ

Терминал принимает денежные средства (ДС) за услуги прачечной как наличной, так и безналичной формами оплаты.

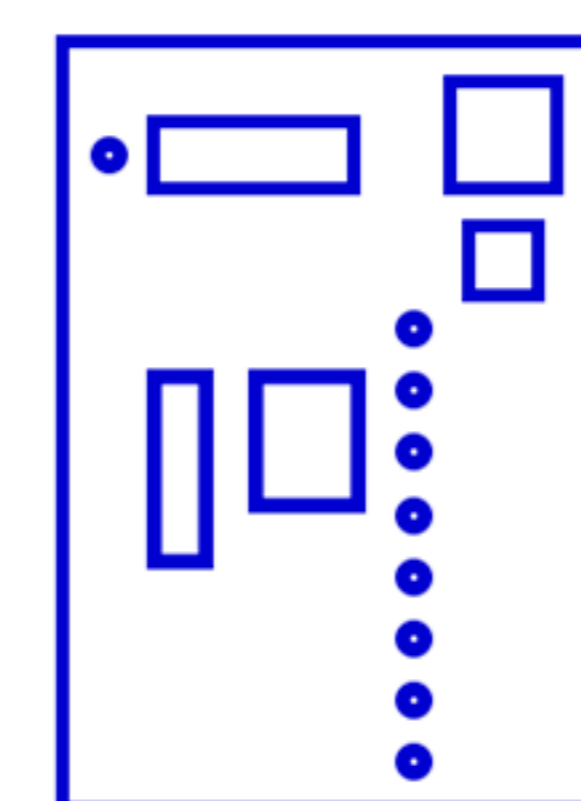
Оплата наличными ДС осуществляется с помощью устройств приема купюр и/или монет, безналичная форма оплаты осуществляется по QR-коду сервиса «Плати-QR».

Полное соответствие 54-ФЗ.

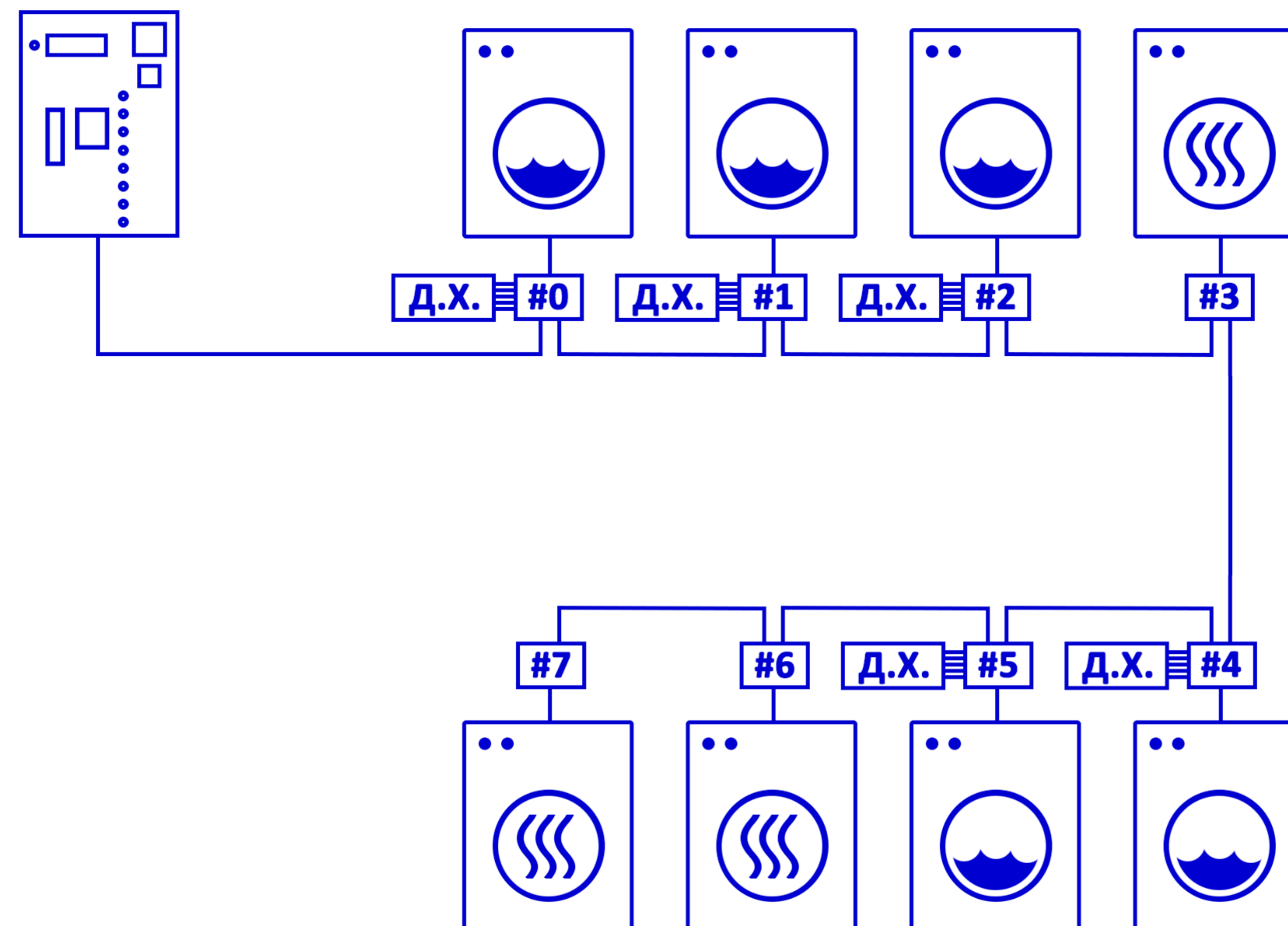
ИНТЕРФЕЙС ПОЛЬЗОВАТЕЛЯ

- Управление настройками машин.
- Управление настройками устройств приема ДС.
- Просмотр и выгрузка статистики и отчетов.
- Настройки и отчеты ККМ.

ТЕРМИНАЛ ОПЛАТЫ



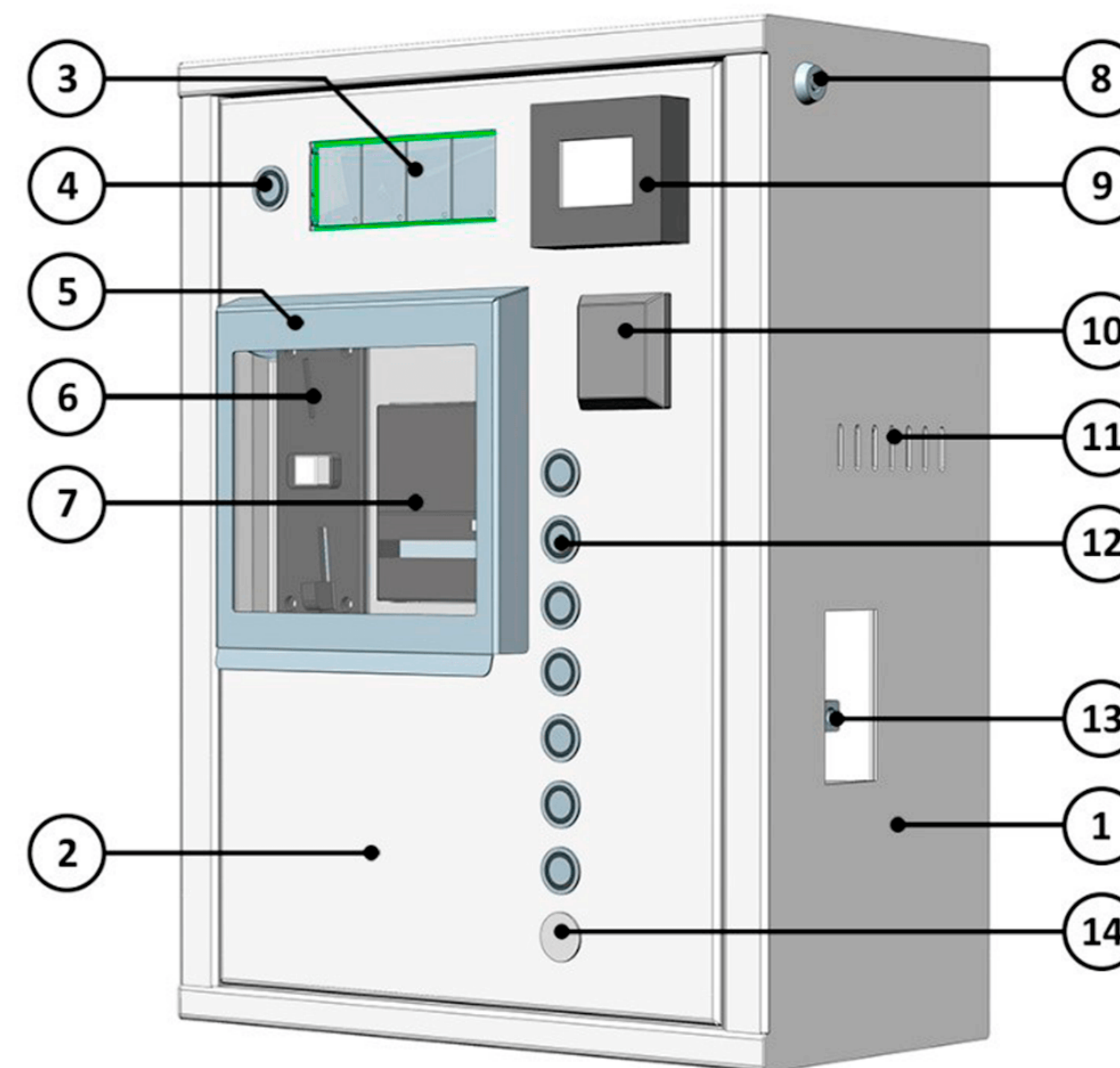
СТИРАЛЬНЫЕ / СУШИЛЬНЫЕ МАШИНЫ



#1, ..., #8 – коммутационные платы
Д.Х. – дозатор химии

ТЕРМИНАЛ ОПЛАТЫ

- Количество подключаемых стиральных / сушильных машин (в том числе сдвоенных моделей) – от 1 до 8-ми.
- Внесение наличных денежных средств через купюроприемник и/или монетоприемник.
- Безналичная оплата по QR-коду.
- LED-дисплей для отображения внесенной суммы.
- Отображение QR-кода кассового чека на специальном дисплее.
- Пьезоэлектрические кнопки с RGB-подсветкой для выбора машин.
- Габариты – 540x395x210 (ВxШxГ).
- Напряжение питания – 220В, переменное напряжение.
- Потребляемый ток:
 - Режим простоя – 1,2А
 - Рабочий режим – 2,3А
 - Пиковое потребление – 4А
- Масса – 18кг. в стандартной комплектации.
- Варианты комплектации:
 - корпус из нержавеющей стали AISI 304, либо из черного металла с покраской в любой цвет RAL
 - кнопки выбора машин от 1 до 8-ми шт.
 - купюроприемник JCM DBV-500 SU cb500
 - монетоприемник – опционально, при установке – WH Munzprufer EMP800 USB



- | | |
|--|-------------------------------------|
| 1 – Корпус. | 8 – Замок двери. |
| 2 – Дверь. | 9 – TFT-дисплей. |
| 3 – Дисплей LED. | 10 – Устройство чтения смарт-карты. |
| 4 – Кнопка выбора оплаты по QR-коду. | 11 – Вывод звуковой сигнализации. |
| 5 – Защитная крышка блока приёма ДС. | 12 – Кнопка выбора машины. |
| 6 – Устройство приёма монет (жетонов). | 13 – Ручка запирающего устройства. |
| 7 – Устройство приёма купюр. | 14 – Заглушка кнопки выбора машины. |